

Putzmeister

Betonpumpe

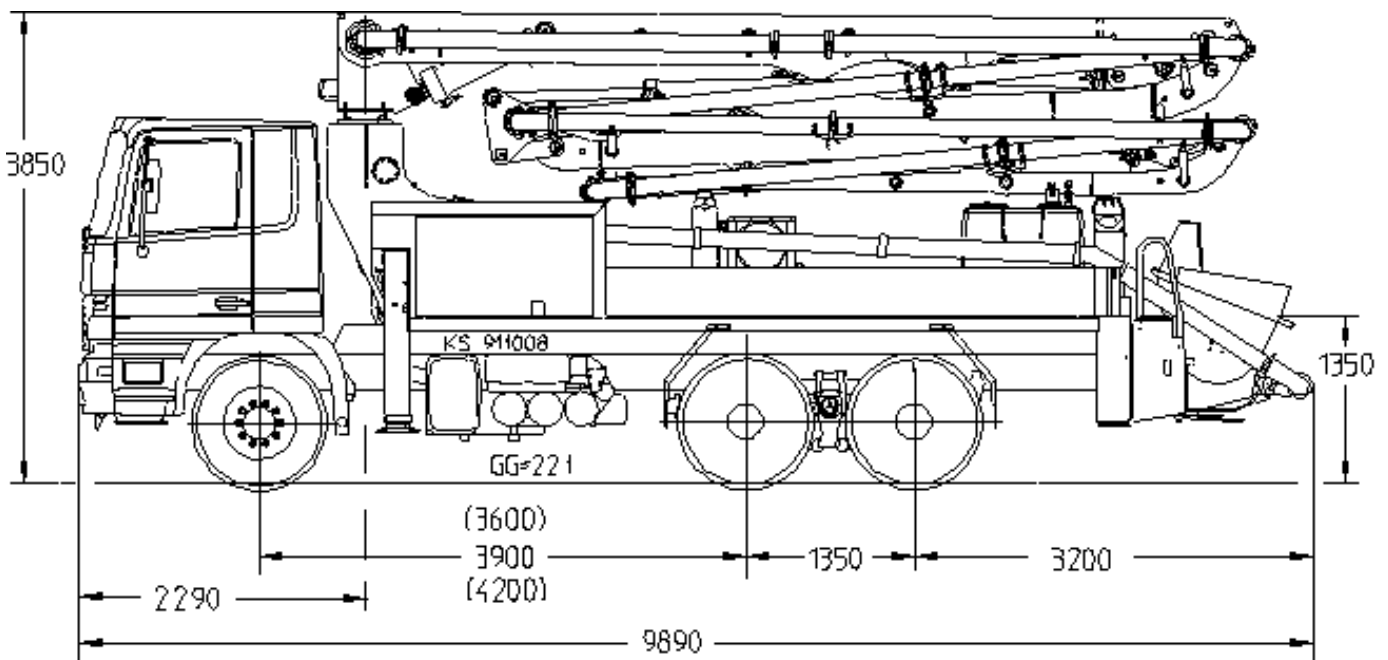
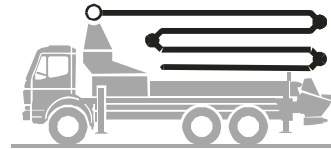
BSF 28-4.11 H

Fördermenge bis 160 m³/h
Förderdruck bis 130 bar*

.11 H LS

.14 H

.16 H



Hinweis: Standardausführung. Maße und Gewichte je nach Fahrzeug, Pumpe und Ausstattung veränderbar.

Maße in mm, beispielhaft für MB-Actros 2632

3-Achser mit Radstand 3600 mm nur bei Verwendung der Pumpen .09 H und .11 H und .11 H LS möglich.

3-Achser mit Radstand 4200 mm bei Verwendung der Pumpe .16 H

Technische Daten

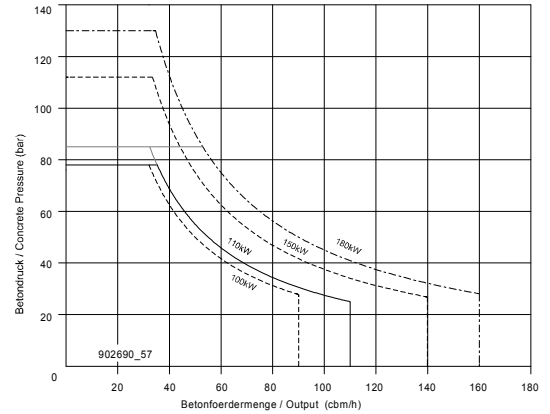
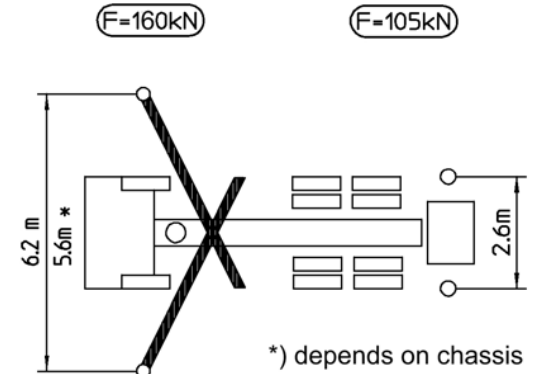
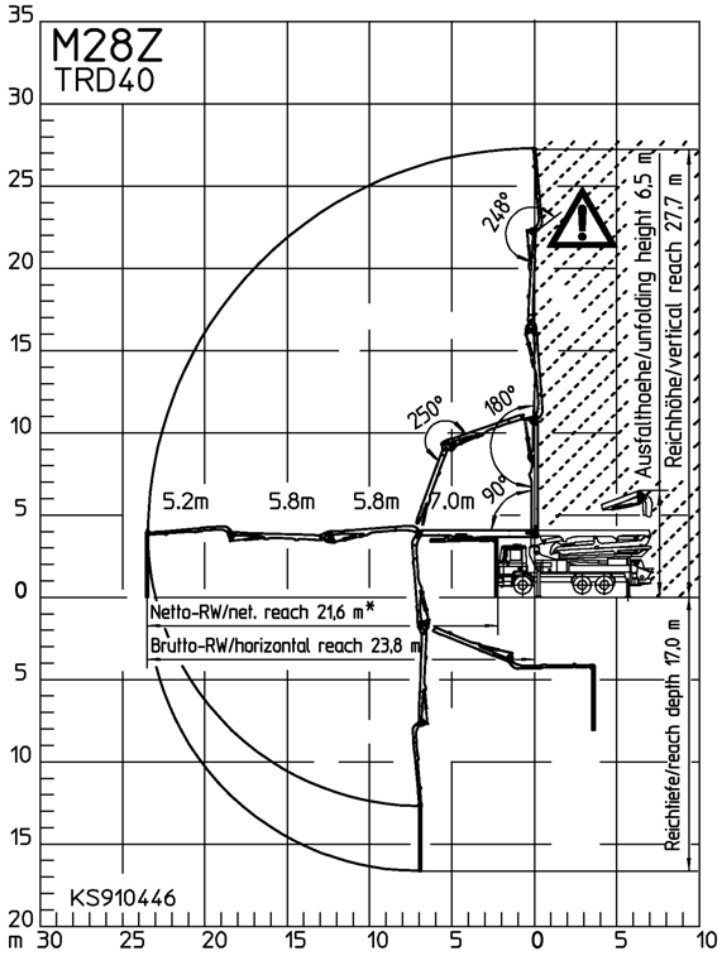
Verteilermast M 28-4		
Anzahl Arme		4
Reichhöhe	m	27,7
Reichweite	brutto	m 23,8
	netto	m 21,6
Reichtiefe max.	m	17,0
Ausfalthöhe	m	6,5
Länge Endschlauch	m	4
Faltungsart		Z
Förderleitung		DN 125

Pumpe		BSF	.11 H	.11 H LS	.14 H	.16 H
Stangenseite	Fördermenge	m ³ /h	-	-	140	160
	Förderdruck	bar	-	-	70	85
	Hübe	1/min.	-	-	27	31
Bodenseite	Fördermenge	m ³ /h	110	110	88	108
	Förderdruck	bar	78	85	112	130
	Hübe	1/min.	32	27	17	21
	Förderzylinder	Ø mm	230	250	230	230
	Hub	mm	1400	1400	2100	2100

*) Förderleitung Verteilermast max. 85 bar.

Alle Daten max. theoretisch.

Reichweitendiagramm, Abstützung, Leistungsdiagramm



--- BSF .09 H empf. / recomm. 100kW --- BSF .14 H empf. / recomm. 150kW
 --- BSF .11 H empf. / recomm. 110kW --- BSF .16 H empf. / recomm. 180kW
 --- BSF .11 H LS empf. / recomm. 110kW --- BSF .16 H LS empf. / recomm. 180kW

Alle Daten max. theoretisch



Bereich in dem nicht mit dem Endschlauch gearbeitet werden darf.

Lieferumfang Serie

- Abschleppöse
- Abstützplatten (4 x) in Magazin (2 x) offen
- Anschlüsse für Noteinspeisung (z.B. optional m. Dynajet 350+)
- Arbeitsscheinwerfer zur Ausleuchtung Trichter, abnehmbar
- Betonierstop bei Leerlaufdrehzahl
- Betontrichter RS 900 mit Rührwerk
- Betriebsanleitung zert. (1 x Papier, 1 x CD-ROM), Ersatzteil-Listen
- Bordwerkzeug inkl. Standardzubehör
- C-Rohranschluss zur Wassertankbefüllung
- Diagnose-Schnittstelle
- Endschlauch 4,0 m DN 125 5,5"
- Ergonic Graphic Display (EGD) mit Maschinen-Fehlermanagement

- Ergonic Pump System (EPS) inkl. Ergonic Output Control (EOC)
- Ersatzhydraulikschlauch im Schlauchpaket
- Fahrzeughupe über Pilztaster am Trichter
- Fettzentralschmierleiste Trichter
- Förderkolben "Kompakt"
- Förderkolben "Single"
- Förderleitung (1-Lagen) PM40, am Armpaket
- Förderzylinder verchromt
- Funkfernsteuerung proportional mit Display
- Gelenkwelle wartungsfrei
- Gummikragen auf Trichter
- Kabelfernsteuerung mit 25 m Kabel ohne Display
- Lackierung: Armpaket RAL 3020 verkehrsrot
- Lackierung: Pumpe MB 1227 chromgelb
- Mastbock TRD

- Mastrückleuchte 24 Volt
- Pritsche rutschhemmend
- Rührwerk- und Wasserpumpe über Funk-u. Ort-Bedienung
- Seitenschlag links klappbar
- Seitenschlag rechts klappbar
- Spritzschlauch 10 m inkl. Halter
- Spritzschutz starr
- Spülwasserpumpe 160 l/min 25 bar
- S-Rohrumschaltung Hase/Schnecke
- Verschleißbrille DURO 22
- Wasserabgang für Kleinmengen an Trichter (1/2")
- Wassertank 880 / 610 l (Chassis-abhängig)

Detaillierter Lieferumfang siehe Angebot. Fragen Sie nach unserem umfangreichen Optionsangebot.