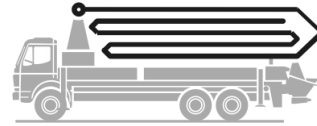


**Putzmeister**

# Betonpumpe

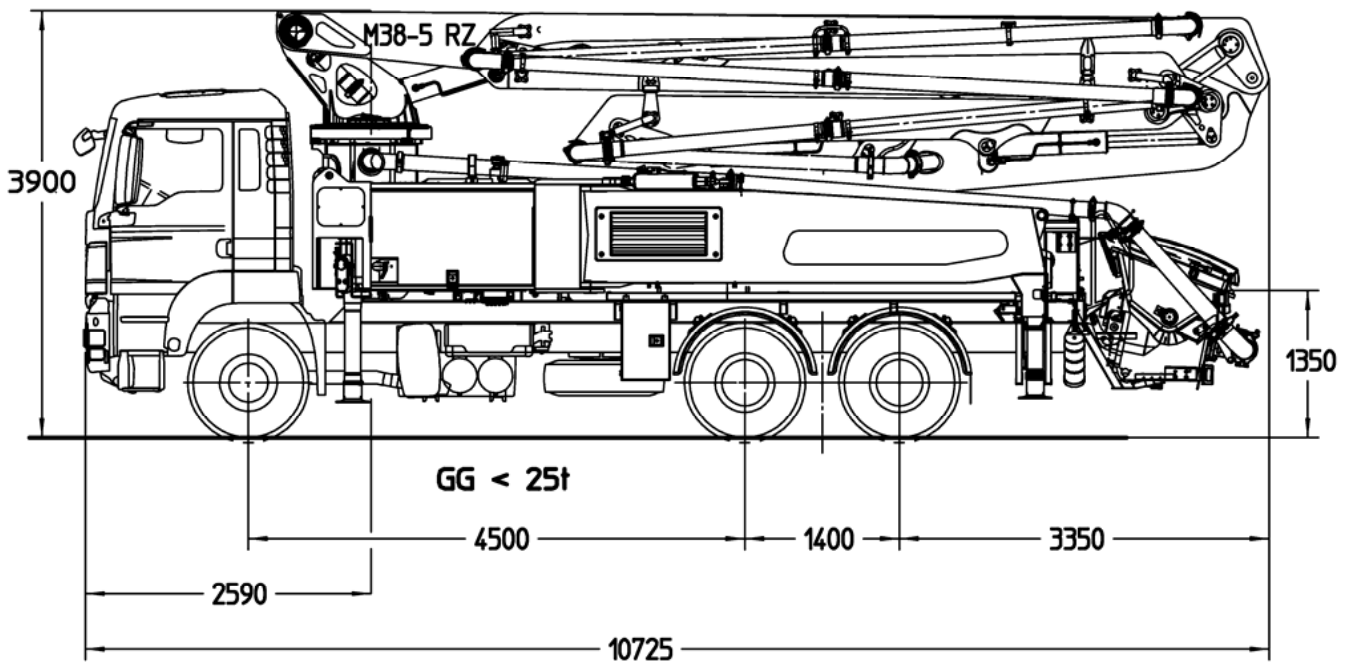
## BSF 38-5.14 H

Fördermenge bis 160 m<sup>3</sup>/h  
Förderdruck bis 130 bar\*



.16 H

.16 H LS



Hinweis: Standardausführung. Maße und Gewichte je nach Fahrzeug, Fahrerhaus, Pumpe und Ausstattung.  
Maße in mm, beispielhaft für MAN TGS 26.400.

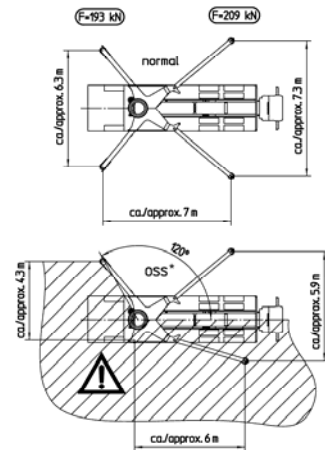
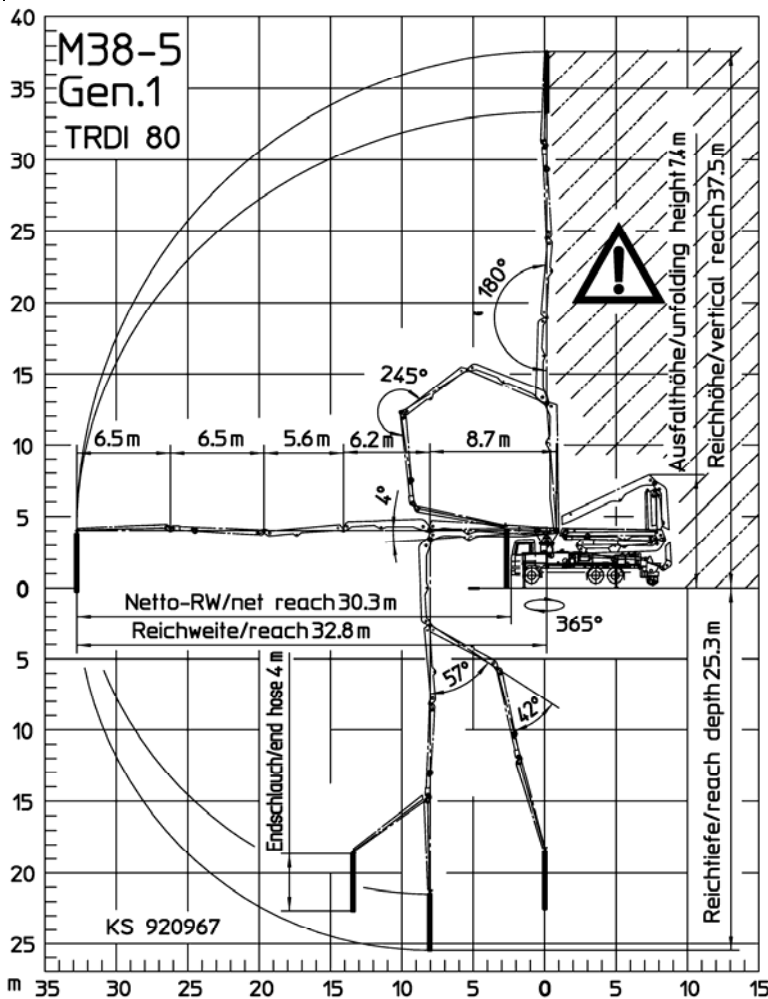
## Technische Daten

Verteilmast M 38-5		
Anzahl Arme		5
Reichhöhe	m	37,5
Reichweite	brutto	m 32,8
	netto	m 30,3
Reichtiefe max.	m	25,3
Ausfalthöhe	m	7,4
Länge Endschlauch	m	4
Faltungsart		RZ
Förderleitung		DN 125

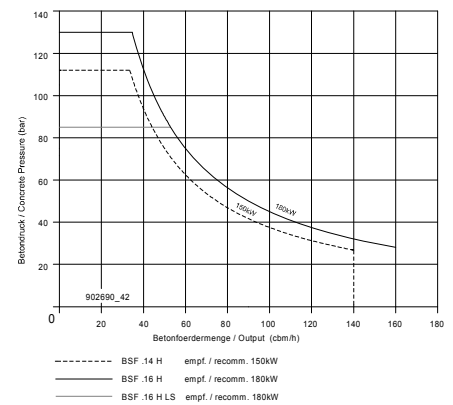
Pumpe		BSF	.14 H	.16 H	.16H LS
Stangenseite	Fördermenge	m <sup>3</sup> /h	140	160	-
	Förderdruck	bar	70	85	-
	Hübe	1/min.	27	31	-
Bodenseite	Fördermenge	m <sup>3</sup> /h	88	108	160
	Förderdruck	bar	112	130	85
	Hübe	1/min.	17	21	26
	Förderzylinder	Ø mm	230	230	250
	Hub	mm	2100	2100	2100

\*) Förderleitung Verteilmast max. 85 bar.  
Alle Daten max. theoretisch.

# Reichweitendiagramm, Abstützung, Leistungsdiagramm



\*) OSS not included in series range  
OSS ist nicht im Serienumfang enthalten



Alle Daten max. theoretisch



Bereich in dem nicht mit dem  
Endschlauch gearbeitet werden darf.

## Lieferumfang Serie

Abschleppöse
Abstützplatten an Schwenkbein in Halter
Anschlüsse für Noteinspeisung
Arbeitsscheinwerfer zur Ausleuchtung Trichter, abnehmbar LED
Aufstiege, erste Stufe klappbar
Beleuchtung Modulschrank LED
Betonierstop bei Leerlaufdrehzahl
Betontrichter RS 909 mit Rührwerk
Betriebsanleitung (1 x Papier, 1 x CD-ROM), Ersatzteil-Listen
Bordwerkzeug inkl. Standardzubehör
C-Rohranschluss zur Wassertankbefüllung
Diagnose-Schnittstelle
Einstelloptionen u. Masch.-Fehlermanagement (EGD-RC)
Endschlauch 4,0 m DN 125 5,5"

Ergonic Pump System (EPS) incl. Ergonic Output Control (EOC)
Ersatzhydraulikschlauch im Schlauchpaket
Fahrzeughupe über Pilztaster am Trichter
Fettzentral schmierung Trichter, elektrisch
Förderkolben "Kompakt" (16 H), "Single" (16 HLS)
Förderleitung (1-Lagen) PM 40, am Armpaket
Förderzylinder verchromt
Funkfernsteuerung Ergonic 2.0 mit Display, mit Kabel verwendbar
Gelenkwelle wartungsfrei
Gummikragen Betonpumpentrichter
Handlauf links und rechts (nicht EWR)
Klappbogen mit Reinigungsöffnung
Lieferscheinbox, Kunststoff
Pendelplatten
Pritsche rutschhemmend

Reinigungsdeckel mit Schiebepin
Rührwerk- und Wasserpumpe über Funk-u. Ort-Bedienung
Rührwerkssicherheitsabschaltung als RFID mit Anlaufschutz
Schwammkugel-Behälter
Spritzschlauch 10 m inkl. Halter
Spritzschutz starr
Spülwasserpumpe 160 l/min 25 bar
S-Rohrumschaltung Hase/Schnecke
Verschleißbrille DURO 22
Wasserabgang für Kleinmengen an Trichter (1/2")
Wassertank 800 l

Detaillierter Lieferumfang siehe Angebot.  
Fragen Sie nach unserem umfangreichen  
Optionsangebot.